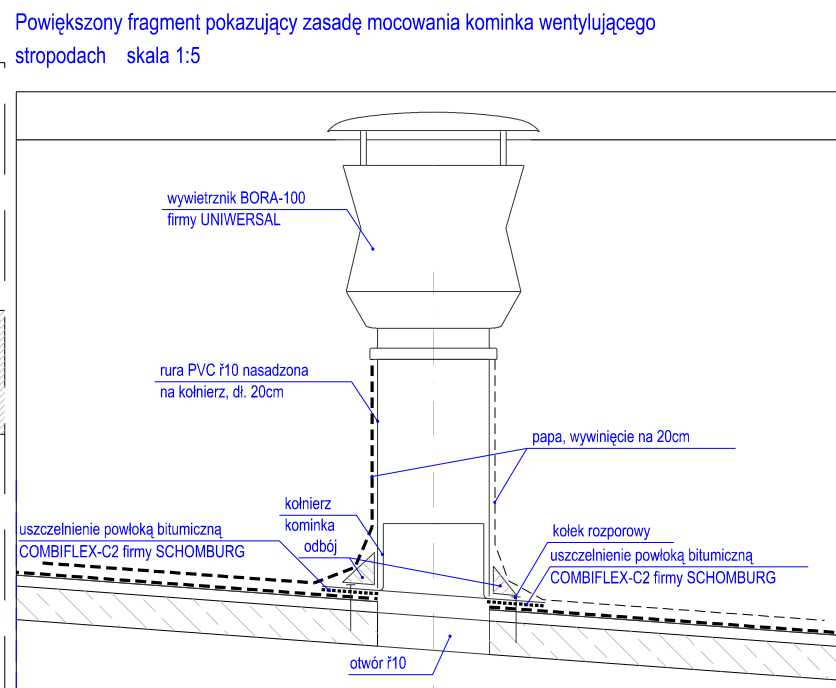
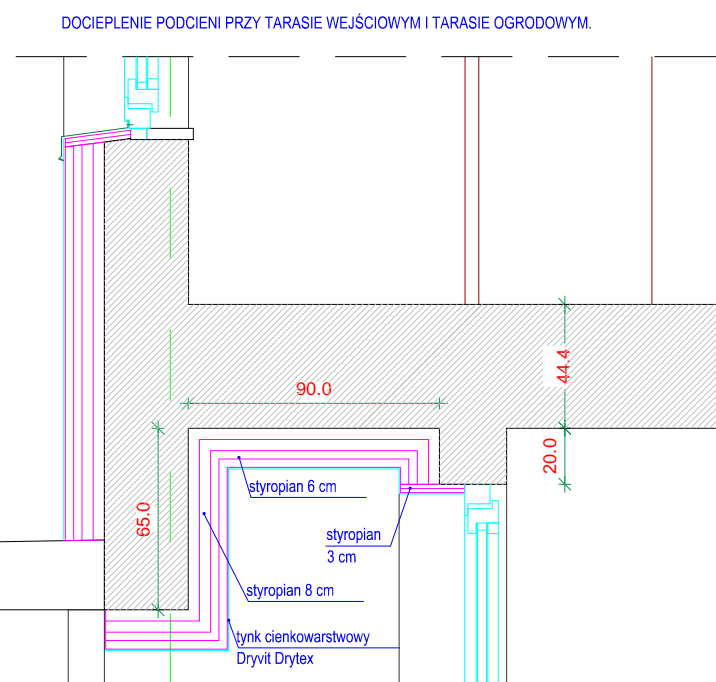
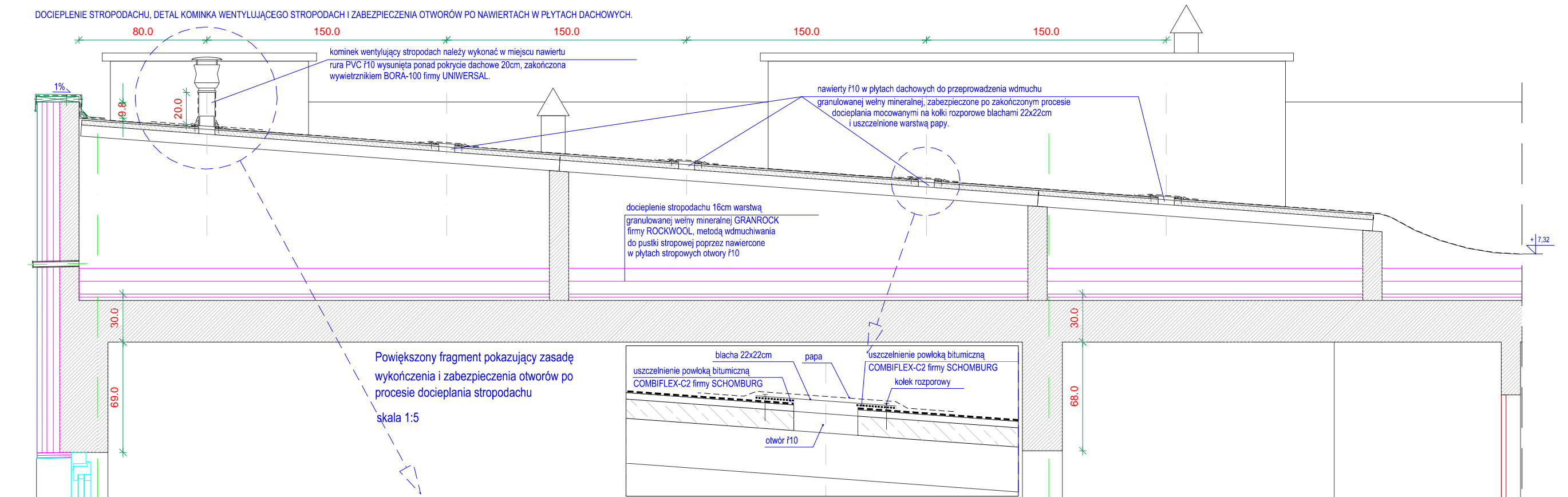


+A3-1:1






UWAGA:

DOPUSZCZA SIĘ STOSOWANIE EKWIWALENTÓW LUB ZAMIENNIKÓW TECHNOLOGICZNYCH WYROBÓW I URZĄDZEŃ WSZYSTKICH WYMENIANYCH W OPRACOWANIU FIRM: DRYVIT, SCHOMBURG, HAMMERITE, PERAN, DROMADER, REYNAERS, ROCKWOOL, UNIWERSAL, 3M.

UWAGA:

Dociepienie stropodachu metodą wdmuchiwania granulowanej wełny mineralnej w pustą przestrzeń stropu. Materiał - granulat GRANROCK firmy ROCKWOOL w warstwie 16cm.
Ze względu na brak danych o ilości komór przestrzeni stropowej należy wykonać nawierty $\varnothing 10$ w płytach stropu, rozmieszczone na siatce 150x150cm. Lokalizacja nawiertów pokazana jest na rzucie dachu.
Ponieważ niesprecyzowana jest też odległość otworów wentylacyjnych umieszczonych w ścianach attykowych od płyty stropu, konieczne jest wykonanie dodatkowych kominków wentylacyjnych w wyznaczonych miejscach, z wykorzystaniem otworów nawierconych w celu wdmuchania granulatu z wełny mineralnej.
Zastosowano wywietrzniki BORA-100 firmy UNIWEERSAL osadzone na rurach PVC $\varnothing 10$.

Zaczenie 1/2005	Stadium PROJ. WYK.	Skala 1:20	Data 04.05	NAZWA OBIEKTU Przedszkole nr 295 ul. Afrykańska 9 03-966 Warszawa	
Projektował mgr inż. arch. J. Zebrowski	Uprawnienia S-37681	Podpis 	NAZWA RYSUNKU Przedszkole nr 295 Docieplenie podcieni i stropodachu - detal		
Sprawdzał mgr inż. arch. K. Chmielewski	Podpis 				
Opracował M. Adamszewska, R. Ochrymiuk A. Zebrowska					
Korespond. biura mgr inż. A. Burda					
PROJEKT WYKONAWCZY - ARCHITEKTURA				Podziałka liniowa w [m]	
Wymiarowanie obiektu na podstawie udocupnionego dokumentacji i obmiaru inwentaryzacyjnego.				0 0.2 0.4 0.6	
POZIOM N/A				Nr arch. TERMO-PSZ/2005	
				Nr rys. PW 13-A	